



Société Coopérative Anonyme
de l'Eau des Deux - Sèvres
Les Ruralies
79230 VOUILLE
Tél: 05.49.77.15.15

TRAVAUX DE CONSTRUCTION DE 16 RESERVES DE SUBSTITUTION A L'IRRIGATION

Réserve de substitution Site Le Fief de Pairé (SEV21) Commune de Prissé la Charrière(79)

Plan de masse

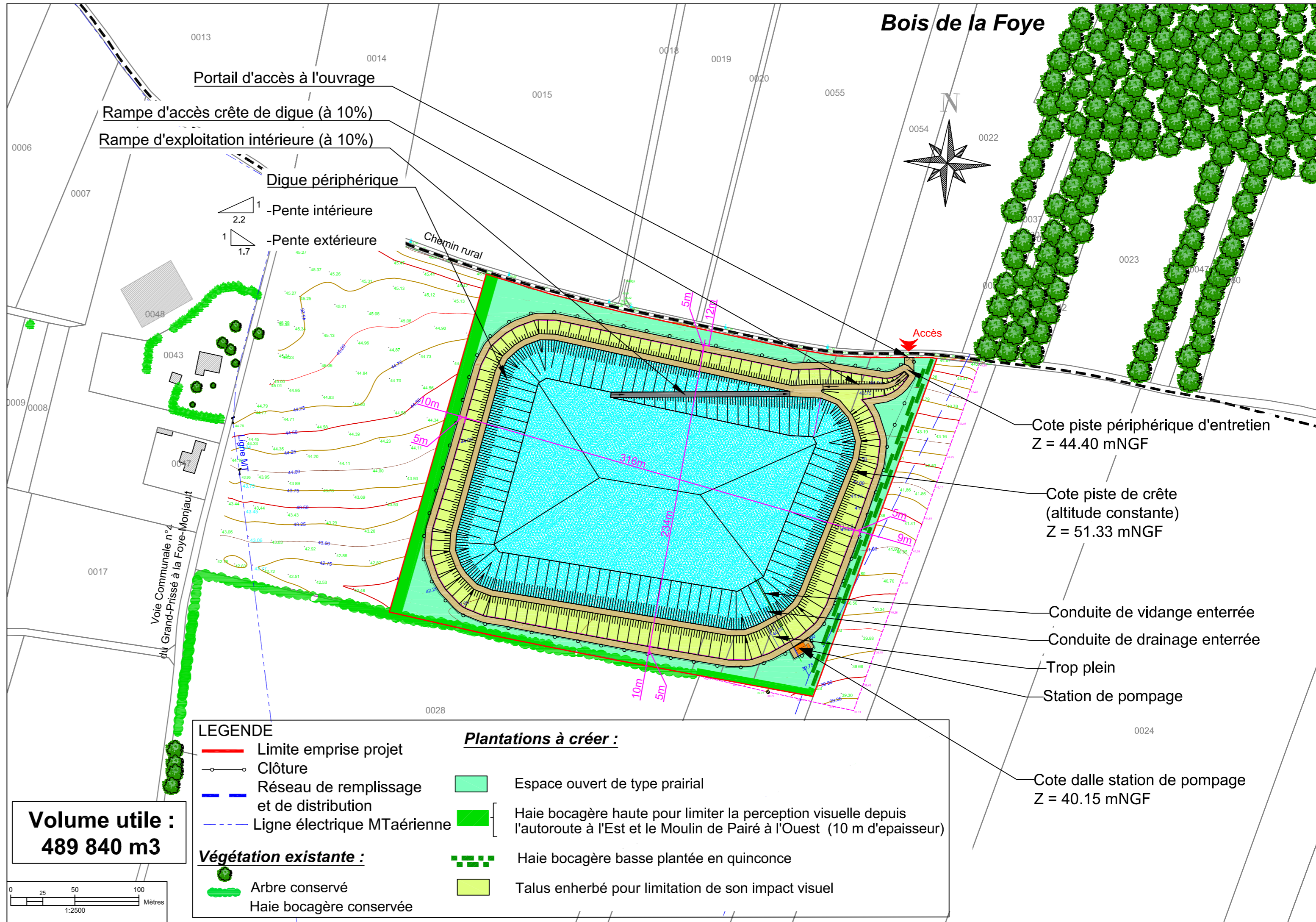
Source: ©IGN- 2016 - BD-Parcellaire	Echelle: 1 / 2 500	Etude: C Soucaze
		Dessin: P. Bordel

[F,H,3,0,2] [F,R,7,9] [0,4] [0,2,SEV21] [02]

Ref. : Février 2020



Chemin de Lalette CS 50449
65004 Tarbes Cedex
Tel : 05 62 51 71 49
Fax : 05 62 51 71 30
WWW.CACG.FR



- LEGENDE**
- Limite emprise projet
 - Clôture
 - Réseau de remplissage et de distribution
 - - - Ligne électrique MTaérienne
 - Arbre conservé
 - Haie bocagère conservée

- Plantations à créer :**
- Espace ouvert de type prairial
 - Haie bocagère haute pour limiter la perception visuelle depuis l'autoroute à l'Est et le Moulin de Pairé à l'Ouest (10 m d'épaisseur)
 - Haie bocagère basse plantée en quinconce
 - Talus enherbé pour limitation de son impact visuel

Cote piste périphérique d'entretien
Z = 44.40 mNGF

Cote piste de crête
(altitude constante)
Z = 51.33 mNGF

Conduite de vidange enterrée

Conduite de drainage enterrée

Trop plein

Station de pompage

Cote dalle station de pompage
Z = 40.15 mNGF